

Vize Karlovarského kraje v cyklodopravě

Slatina – 26.10.2011

OBSAH PREZENTACE

- 1. CYKLISTIKA VE STRATEGICKÝCH DOKUMENTECH KARLOVARSKÉHO KRAJE**
- 2. FINANČNÍ ZDROJE A DOTAČNÍ POLITIKA**
- 3. REKREAČNÍ CYKLISTIKA A SLUŽBY**

1. CYKLISTIKA VE STRATEGICKÝCH DOKUMENTECH KARLOVARSKÉHO KRAJE

STRATEGICKÁ VIZE – KARLOVARSKÝ KRAJ BUDE REGIONEM:

- S UCELENÝM SYSTÉMEM CYKLISTICKÝCH KOMUNIKACÍ
- S MOŽNOSTÍ BEZPEČNÉ PŘEPRAVY NA JÍZDNÍM KOLE
- ATRAKTIVNÍM PRO TUZEMSKÉ A ZAHRANIČNÍ CYKLITY

CÍLE:

- KOORDINACE ROZVOJE CYKLODOPRAVY V KK
- FINANČNÍ PODPORA BUDOVÁNÍ CYKLISTICKÉ INFRASTRUKTURY
- PROPAGACE CYKLOTURISTICKÝCH PRODUKTŮ
- FINANČNÍ PODPORA ROZVOJE CYKLOTURISTIKY

1. CYKLISTIKA VE STRATEGICKÝCH DOKUMENTECH KARLOVARSKÉHO KRAJE

**STRATEGIE ROZVOJE CYKLOTURISTIKY A CYKLODOPRAVY
V KARLOVARSKÉM KRAJI - 04/2004**

**AKTUALIZACE „STRATEGIE...“ 17.06.2010 – ZKK
- AKČNÍ PLÁN PRO ROKY 2011 – 2015 (GARANT ROZVOJE,
BEZPEČNÁ CYKLODOPRAVA, DOTAČNÍ PODPORA, ÚDRŽBA
ZNAČENÍ, ROZVOJ CYKLOTURISTIKY, INFRASTRUKTURA)**

**PROGRAM ROZVOJE KARLOVARSKÉHO KRAJE PRO OBDOBÍ
2007 – 2013 (PRKK)**

**- AKČNÍ PLÁN 2011 – 2013 - PRIRITNÍ OSA C A CÍL C1 – DOPRAVNÍ
INFRASTRUKTURA**

**PROGRAM ROZVOJE CESTOVNÍHO RUCHU V KARLOVARSKÉM
KRAJI PRO 2007 – 2014**

AKTUALIZACE STRATEGIE ROZVOJE CYKLOTURISTIKY A CYKLODOPRAVY V KARLOVARSKÉM KRAJI

**GLOBALNÍ CÍL – plošné pokrytí území kraje
systémem bezpečných a atraktivních cest.**

- bezpečnost pro pohyb cyklistů
- systém Bike & Ride
- propagace na národní a krajské úrovni
- značení cyklistických tras
- služby se zaměřením na kolo => **Cyklisté vítáni**



Bezpečnost pro pohyb cyklistů

Cíl 1: Podpora budování cyklostezek a komunikací vhodných pro cyklisty

Opatření:

- **Podpora projektové přípravy budování cyklistických stezek**
- **Ve prospěch cyklistiky při novostavbách a rekonstrukcích**
- **Finanční podpora výstavby a údržby cyklistických stezek**
- **Fin. podpora projektů, výstavby a údržby cyklostezky Ohře**

Bezpečnost pro pohyb cyklistů

Cíl 2: začlenění cyklistické dopravy do integrovaného dopravního systému

Opatření:

- Podpora rekonstrukce systému Bike & Ride v uzlových bodech IDS

*obr. Asperes, T. (Hasselt University, Belgium),
Bike & Ride Program
Cologne (Germany),*



Program rozvoje Karlovarského kraje 2007 – 2013

Akční plán

Opatření A4 - Cestovní ruch a lázeňství

- Značení, opravy a úpravy a rozvoj cyklotras s využitím pro cestovní ruch

Opatření C1 – Dopravní infrastruktura

- Větší zapojení (integrace) cyklistické dopravy do dopravního systému kraje

Opatření D4 – Rozvoj venkova a zemědělství

- Rozvoj méně urbanizovaných (venkovských) oblastí regionu

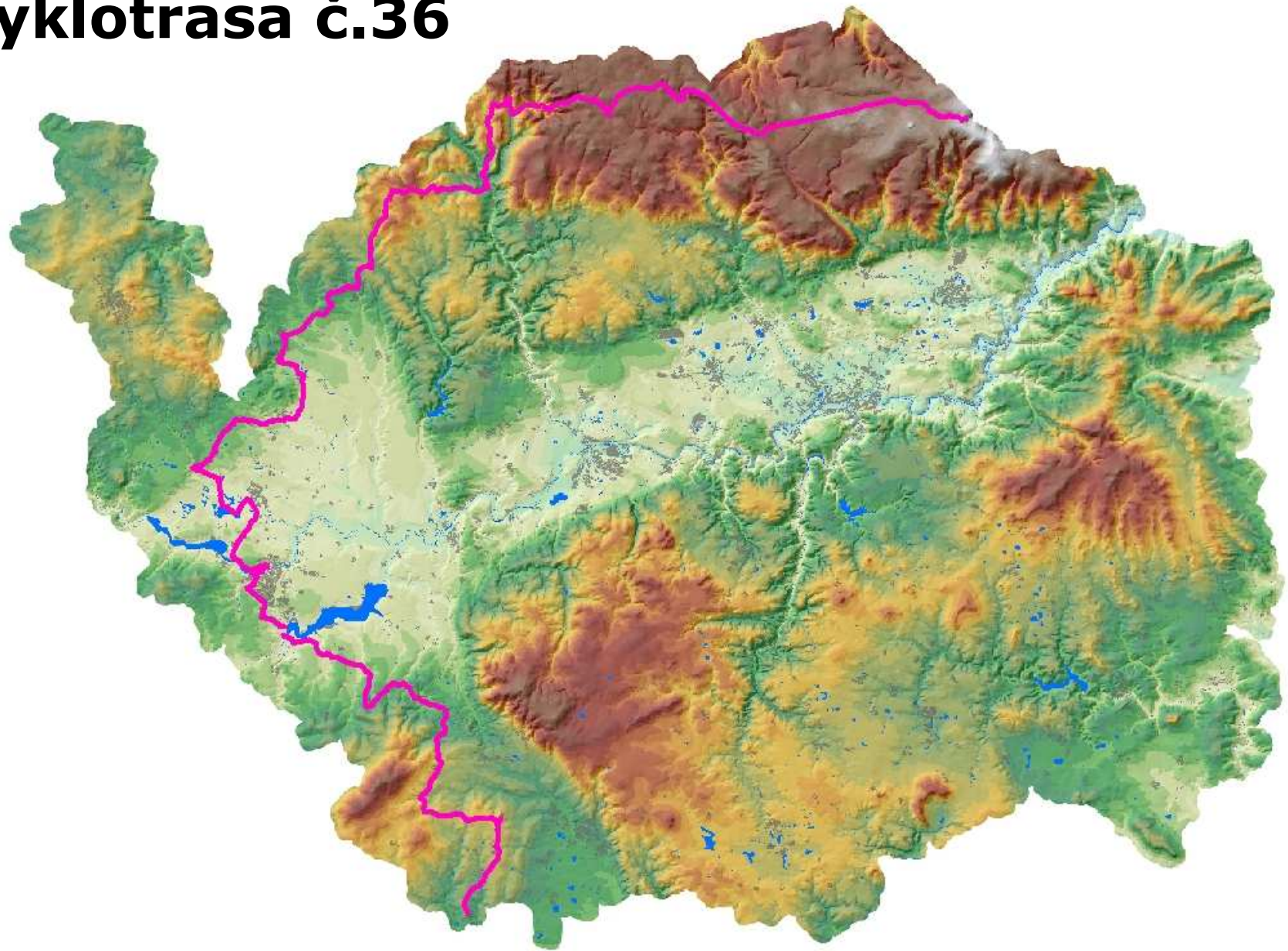
Opatření D7 – Sport

- Dobudování a zkvalitnění infrastruktury pro volný čas s provázáním na infrastrukturu cestovního ruchu

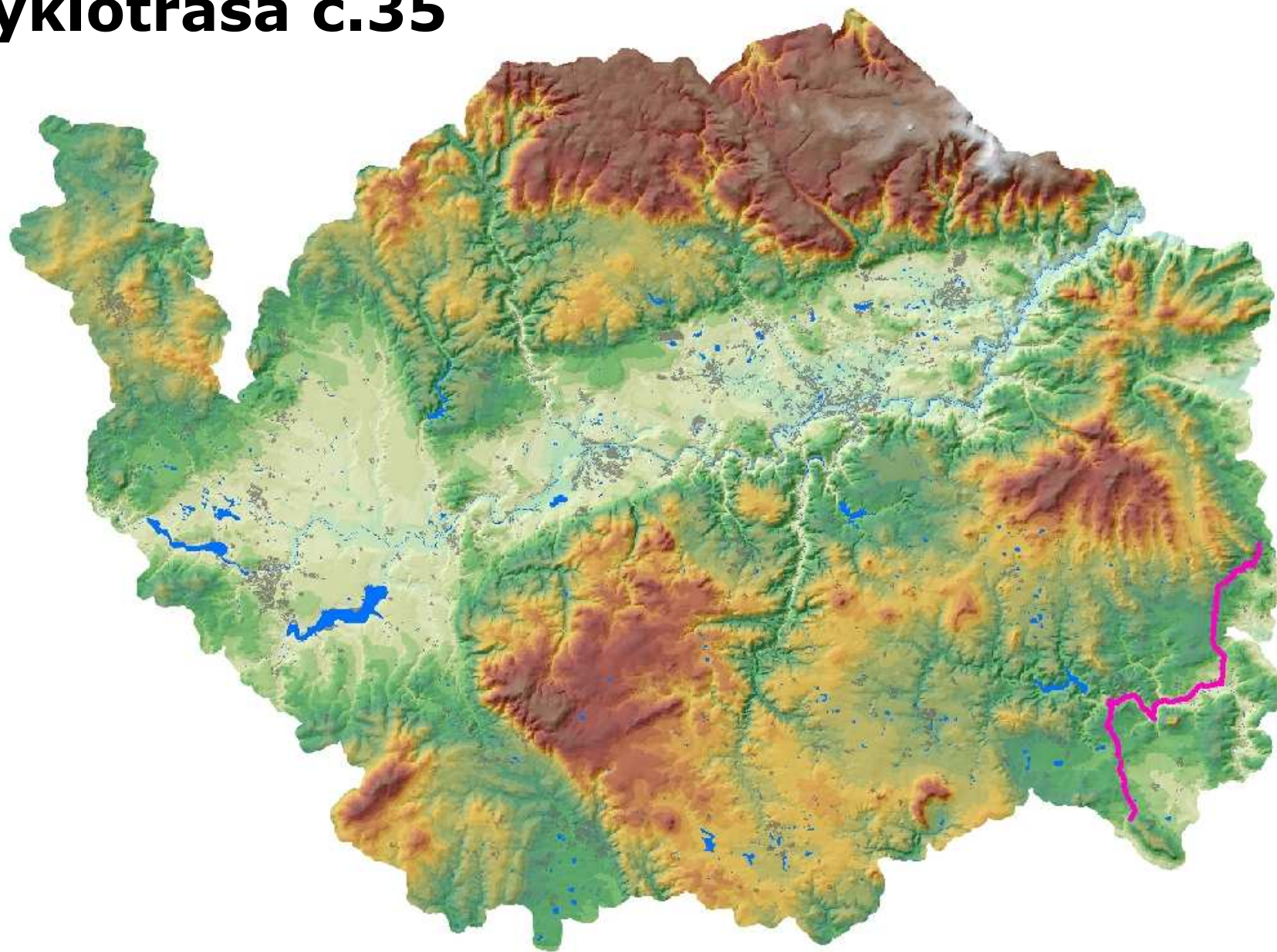
Cyklostezka Ohře



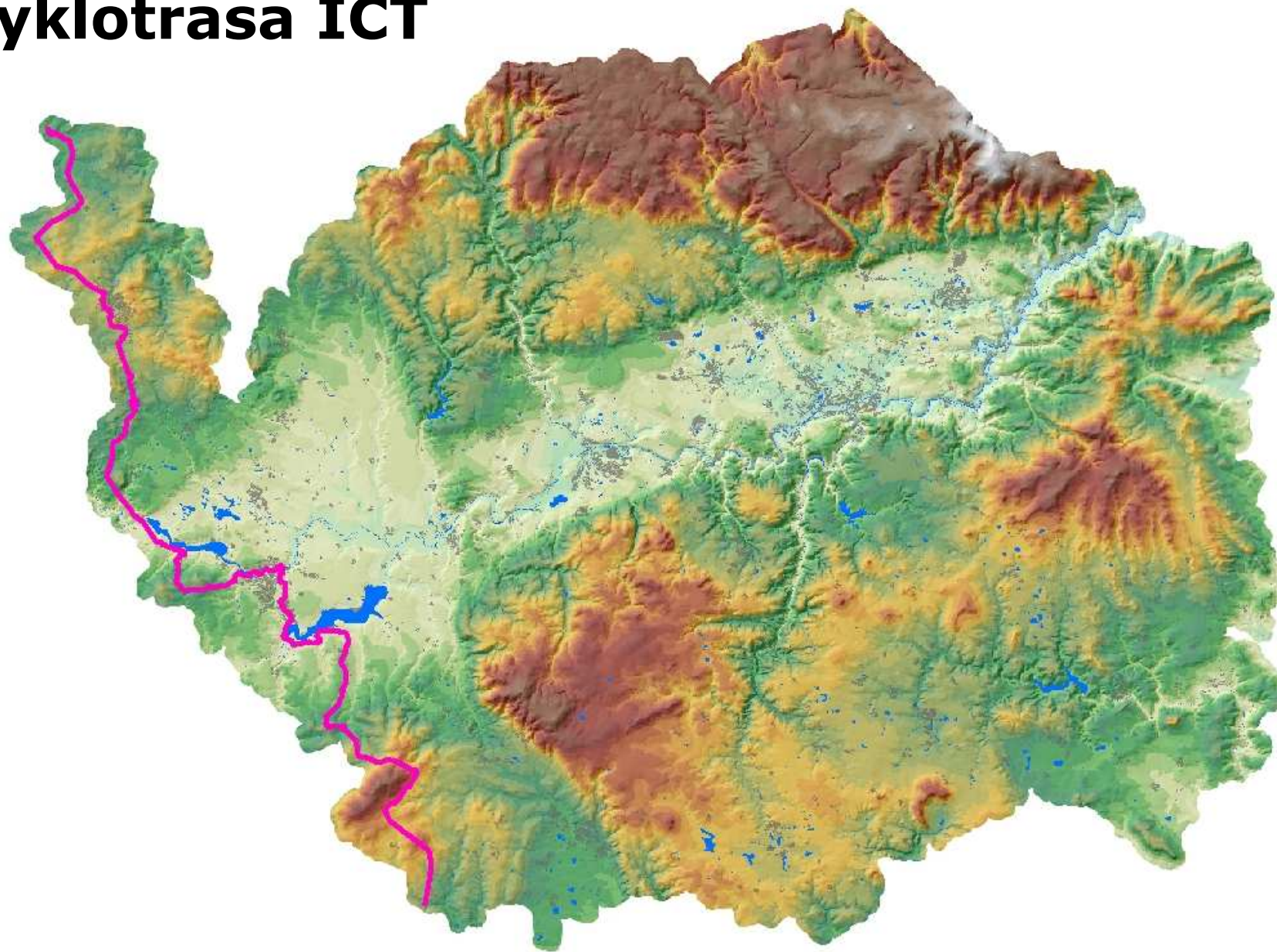
Cyklotrasa č.36

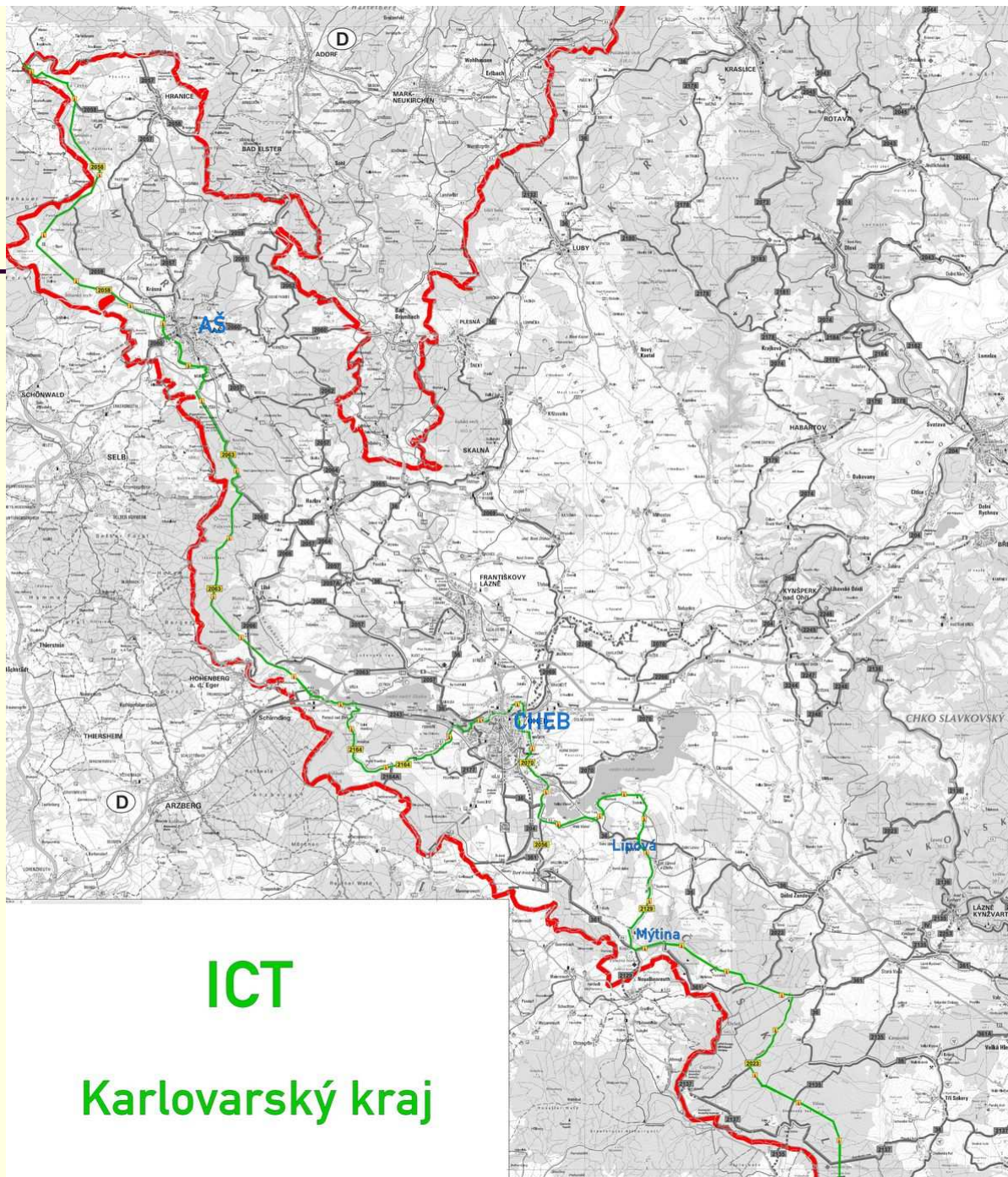


Cyklotrasa č.35



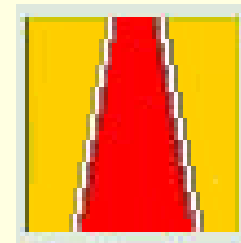
Cyklotrasa ICT





ICT

Karlovarský kraj



Pásovým značením pro horská kola se vyznačují těžké terénní trasy určené především pro bikery. V Karlovarském kraji je jím vyznačena jen jediná trasa a to trasa ICG - Iron Curtain Greenway - trasa "Železná opona" (jako červená značka). Trasu vyznačilo sdružení "Oživení" a ne zcela vhodně zvolilo tento druh značek. Trasa vede převážně po zpevněných cestách tzv. signálky a je snadno sjízdna i na trekových a crossových kolech.

2. DOTAČNÍ PROGRAMY A PŘÍSPĚVKY

Finanční podpora Karlovarského kraje v roce 2011

- ❖ **Cyklistická infrastruktura**
- ❖ **KČT - jednotné a úplné značení**
- ❖ **Cyklobusy a Cyklopůjčovny ČD**
- ❖ **Cykloportál internetové stránky**
- ❖ **Program obnovy venkova**
- ❖ **Územně plánovací činnosti obcí**
- ❖ **Dotační program na odboru kultury a CR**

2. DOTAČNÍ PROGRAMY A PŘÍSPĚVKY

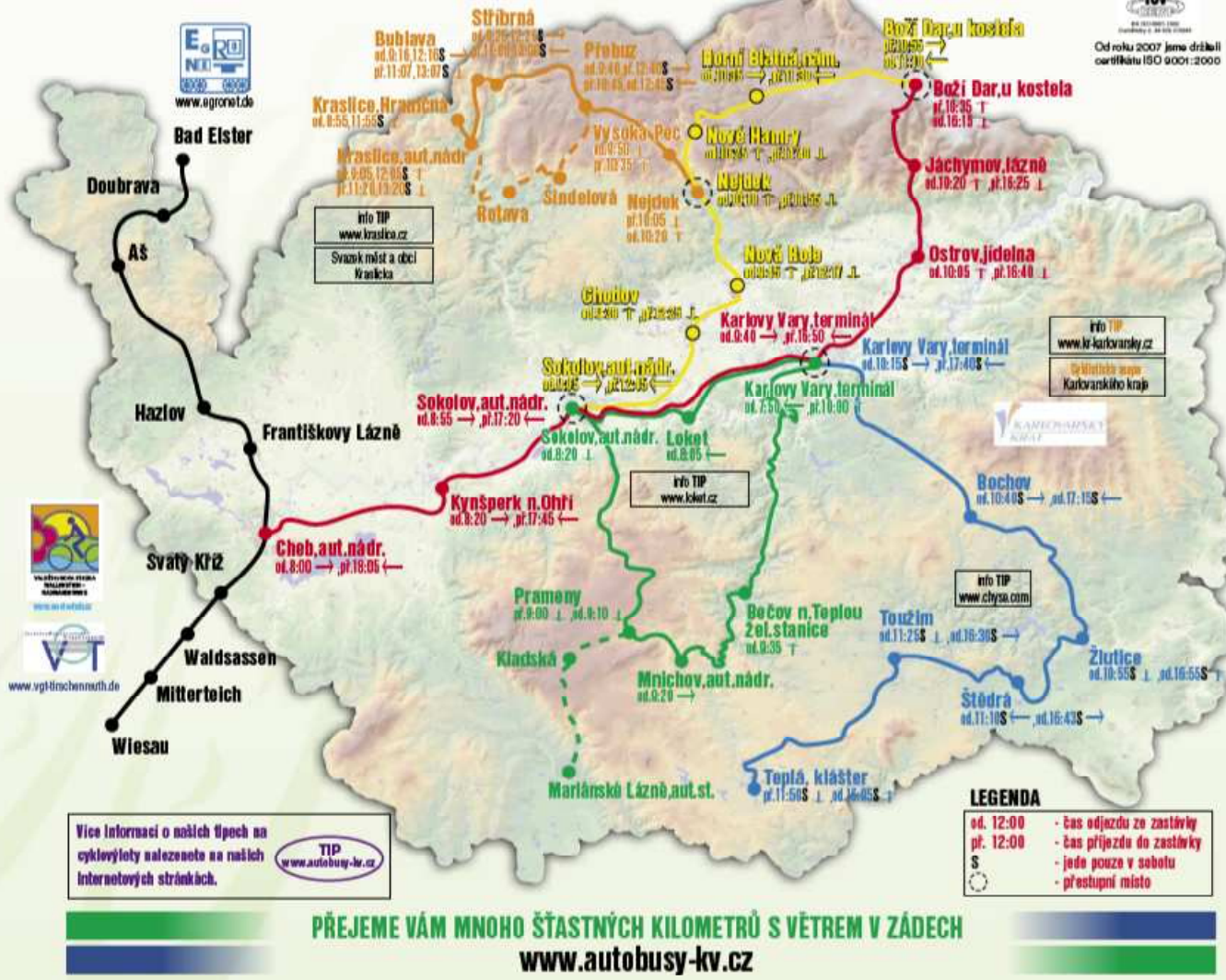
Cyklistická infrastruktura

<i>Rok</i>	<i>příspěvek kraje</i>	<i>počet</i>	<i>celkové náklady akcí</i>
2004	1 885 tis. Kč	10	5 500 tis. Kč
2005	7 000 tis. Kč	3	16 638 tis. Kč
2006	2 987 tis. Kč	6	6 367 tis. Kč
2007	1 797 tis. Kč	7	11 846 tis. Kč
2008	3 000 tis. Kč	10	21 097 tis. Kč
2009	1 490 tis. Kč	7	3 596 tis. Kč
2010	3 320 tis. Kč	8	6 536 tis. Kč
2011	2 149 tis. Kč	8	12 536 tis. Kč

2. DOTAČNÍ PROGRAMY A PŘÍSPĚVKY

Cyklobusy – provoz v letech 2003 - 2009

Ukazatel	2003	2004	2005	2006	2007	2008	2009
Počet cyklolinek	3	2	3	3	5	5	5
Provoz cyklolinek	So + Ne	So + Ne	So + Ne	So + Ne	So + Ne	So + Ne	So + Ne
Počet cyklobusů	3	2	1	1	1	1	1
Počet cyklovleků	1	2	3	4	4	4	5
Počet držáků na kola	0	0	0	0	9	13	13
Přepavní kapacity (kola)	74	77	97	127	200	235	235
Ujeto km cyklolinek	6 600	12 150	11 140	20 300	29 700	25 000	19 645
Přepraveno cyklistů	600	1 200	1 500	3 000	4 300	5 700	3 541
Příspěvek Karlovarského kraje	-	50 000	200 000	200 000	200 000	200 000	200 000



Vážení cyklisté a turisté,

Již šestým rokem pro Vás zajišťujeme provoz cyklotopravy v rámci systému CyklusEGRENSIS. Jedná se o jediný ucelený systém cyklotopravy - přepravy cyklistů a jízdních kol cyklobusy - v Karlovarském kraji. Na níže uvedených trasách přepravujeme i turisty a ostatní cestující. Nabízíme Vám pět základních tras - **červenou** Krušnohorskou, **zelenou** Slavkovský les, **modrou** Mezi Sítelou a Vláďákem, **oranžovou** Z Kraslic přes přírodní park Plebuz a **žlutou** Poroklavem k Blatenskému příkopu. Černá trasa je vedena na přeshraničních linkách z Fr. Lázně přes Aš do Bad Elsteru a přes Cheb do Waldsassenu, Mitterteichu a Wiesau. Tim budete mít možnost poznat i část oblasti Euregia Egrensis. Trasy v mapě znázorněné přešroubovanými čarami vyznačují možnost přepravy kol na speciálních držácích na autobusech obsluhujících pravidelné linky. Nezapomeňte si zakoupit čípkovou CyklusEGRENSIS kartu a informace na závěr - i letos jezdíme o kolo. Stačí nasednout.

Těšíme se na Vás

Autobusy Karlovy Vary, a.s

Cyklobusy jsou v provozu od 17.5. do 28.9.2008 vždy v sobotu, neděli a o svátcích (spojce označené S na oranžové a modré trase jsou v provozu pouze v sobotu). Jízdní řády linek (tras) jsou zveřejněny na zastávkách, veškeré informace včetně tarifních podmínek dostanete v předprodejních místech naší společnosti a u řidičů cyklobusů nebo na našich internetových stránkách.

Využijte možnost přepravy jízdních kol i na vybraných autobusových linkách v oblastech Ašska, Mariánsko-lázeňska, Kraslicka a také v úseku Kadaň - Klášterec nad Ohří - Měděnec - Kovářská - Vejprty. Autobusy vybaveny speciálními držáky na přepravu jízdních kol jsou označeny:



Seznam jednotlivých linek a spojů naleznete na našich internetových stránkách www.autobusy-kv.cz

Cyklobusy je možné si objednat pro trasy podle přání zákazníka a kapacitních možností po celé ČR a Evropě - pro více informací využijte info linku AKV 24 353 613 613. Nabídka naší cestovní kanceláře AKV je na www.autobusy-kv.cz

Neváhejte využít možnosti zakoupení jízdenky s místenkou přes rezervací systém AMS (i Jízdenky) ze zastávek v Chebu, Sokolově, Karlových Varech a Kraslicích.

2. DOTAČNÍ PROGRAMY A PŘÍSPĚVKY

Cyklopůjčovny ČD Karlovarského kraje



**Cykloplánek – ceny půjčovního –
přeprava vypůjčených kol –
podmínky cyklopůjčoven –
provozní dobu - kontakty**

<http://www.cd.cz/volny-cas/pujcovny-kol-cd/karlovarsky-kraj/-9746/>

2. DOTAČNÍ PROGRAMY A PŘÍSPĚVKY

Cykloportál - internetové stránky

<http://www.kr-karlovarsky.cz/cyklo/>



[Úvodní strana cykloportálu](#) [Značení cyklotras](#) [Přehled cyklotras](#) [Výlety](#)

[Plánování cyklotras](#) [Služby pro cyklisty](#) [Turistické zajímavosti](#) [Přírodní zajímavosti](#)

[Informace](#) [Rozvoj cykloturistiky](#) [Zajímavé odkazy](#) [Kontakty](#)

2. DOTAČNÍ PROGRAMY A PŘÍSPĚVKY

- ❖ Program obnovy venkova**
- ❖ Územně plánovací činnosti obcí**
- ❖ Dotační program na odboru kultury a CR**

2. DOTAČNÍ PROGRAMY A PŘÍSPĚVKY

- Státní fond dopravní infrastruktury
 - www.sfdi.cz
- Regionální operační program NUTS II Severoápad
 - www.nuts2severozapad.cz
- Program přeshraniční spolupráce Cíl 3 Česká republika – Svobodný stát Bavorsko 2007 -2013
 - http://www.kr-karlovarsky.cz/REGION/preshran_prog/cil3/
- Karlovarský kraj
 - http://www.kr-karlovarsky.cz/kraj_cz/Dotace_all/dotaceKK/seznam_prispevku/cyklo_2006.htm
 - http://www.kr-karlovarsky.cz/kraj_cz/Dotace_all/dotaceKK/seznam_prispevku/pov_2008.htm
 - http://www.kr-karlovarsky.cz/kraj_cz/Dotace_all/dotaceKK/seznam_prispevku/UPD.htm

3. REKREAČNÍ CYKLISTIKA A SLUŽBY

CÍLE:

- **Komplexní marketingová prezentace rekreační cyklistiky a navazujících služeb**
- **Podpora související cyklistické infrastruktury**
- **Koordinace aktivit kolem rekreační cyklistiky**
- **Poradenství a propagace**

Komplexní marketingová prezentace rekreační cyklistiky a navazujících služeb

- Spolupráce na tvorbě národního produktu „Česko jede“
- Zajištění souhrnné prezentace kraje a regionů
- Podpora tvorby cykloturistických balíčků
- Marketingová podpora tvorby cykloproduktů dálkového typu včetně přeshraničních tematických cyklotras





DÁLKOVÉ CYKLOTRASY - 4.8.2011 - v.3



RSKÝ

realizován ve finanční podpoře Karlovarského kraje,
finanziert durch den Landesrat des Karlovarského kraje,
financed by financial support of the Karlovarský kraj,
реализован при финансовой поддержке Карловарского края.



Mariánské Lázně a okolí - cyklotrasy

- Marienbad und Umgebung - Radwege
- Mariánské Lázně and Surroundings - Cycle Trails
- Марианские Лазни и окрестности - Велотрасы



www.marianskelazne.cz



Seznam použitých zkratek:

- ŽST - železniční stanice
- znč - znečnění
- ul. - ulice
- sv. - svatý
- e. - bílý

Pro zpracování autůh na základě svých
údajů. Přesto se mohou některé údaje
měnit v průběhu času změnit.
Kraj: Závodní 35-868, 360 21 - Zádovský Vary
III

www.marianskelazne.cz
www.grafické-zpracování.cz
www.mariánskelazne.cz

25
výletů

25
výletů



TIPY NA VÝLETY PRO CYKLISTY V KARLOVARSKÉM KRAJI

Západočeské lázně





Cyklostezka Ohře

- <http://apdm.cz/projekty/Cyklostezka-podel-Ohre/>

Celková délka trasy v Karlovarském kraji – 110 km – č. 6 (204)

Státní hranice – Slapany, Slapany – Podhrad – Cheb, Cheb – Kynšperk nad Ohří (Cheb (Ottův jez) – Chocovice, Chocovice – Vrbová, Vrbová – Nebanice, Nebanice – Mostov, Mostov – Dobroše)

KYNŠPERK NAD OHŘÍ – SOKOLOV (Kynšperk nad Ohří– Dasnice, Dasnice – Hlavno, Hlavno – Citice, Citice – Sokolov areál kláštera,)

SOKOLOV – LOKET NAD OHŘÍ (Sokolov Mlýnské příkopy – Nádražní ul., Sokolov Nádražní ulice – Královské Poříčí, Loket – průjezd městem)

LOKET NAD OHŘÍ - KARLOVY VARY Doubí

KARLOVY VARY (KV Doubí – Doubský most, KV Doubský most – Dvorský most, KV Interspar – Kaufland, KV Kaufland – Tuhnická lávka, KV Tuhnická lávka – Drahovice, KV Drahovice – Dalovice)

DALOVICE – ŠEMNICE (Dalovice – Šemnice)

Šemnice – Kyselka, Kyselka – Vojkovice, Vojkovice – Boč, hranice s Ústeckým krajem)

Podpora související cyklistické infrastruktury

- Realizace doprovodné cyklistické infrastruktury (odpočívky, infopanely, naučné tabule, apod.)
- Zajištění údržby značení cyklistických tras
- Podpora areálů pro náročnou terénní a extrémní cyklistiku



Podpora kvalitních služeb

- Podpora projektů integrujících kolo do jednotlivých druhů dopravy (cyklobusy, cyklopůjčovny ČD,)
- Podpora organizacím, které nabízejí certifikaci služeb „Cyklisté vítáni“ a podpora projektů Bike azyl (opravy na počkání,... další služby)



Další odkazy a kontakty

www.cyklostrategie.cz

www.cdv.cz

www.udrzitelna-doprava.cz

www.nadacepartnerstvi.cz

www.sfdi.cz

www.cemba.cz

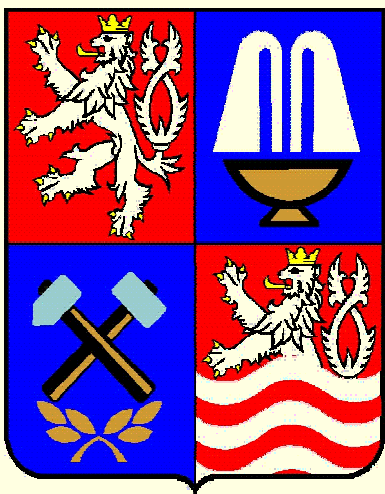
www.NaKole.cz

www.VeMeste.NaKole.cz

www.kr-karlovarsky.cz

www.apdm.cz

Děkuji za pozornost



Karlovarský kraj

Krajský úřad

Závodní 353 / 88

360 21 Karlovy Vary

[http:// www.kr-karlovarsky.cz](http://www.kr-karlovarsky.cz)

Ing. Milan Zukal

odbor regionálního rozvoje

e-mail: milan.zukal@kr-karlovarsky.cz

telefon: +420 354 222 226